



BLAUWDRUK KERN KRONENBERG



20 Oktober 2011, openbare DR-vergadering bij Café Ummenthun

Inhoud presentatie blauwdruk

- Inleiding
- Presentatie blauwdruk door Mariëlle Kok
- Overhandiging blauwdruk aan college B&W
- Vragen en discussie

DOP II = Startpunt

- DorpsOmgevingsPlan II (2007)
- Enquete o.a. over centrum
 - ▣ Toegenomen verkeersdruk (veiligheid)
 - ▣ Rommelige inrichting (groen/grijs)
 - ▣ Te veel schakelkasten
 - ▣ Betere terrasfunctie
 - ▣ Zitjes
 - ▣ Jeu de boules
 - ▣ Parkeren



Afspraak gemeente en Dorpsraad

- Fasering
 - Fase 1 (2007) → Kerk (75 jaar Kronenberg)
 - Fase 2 (2011/12) → BMV
 - Fase 3 → herinrichting kern
- Blauwdruk is initiatief dorpsraad 2010
- Plan voor kern (wensbeelden, functies, grijs/groen, schetsontwerp)
- Gemeente levert beperkte ondersteuning (advies, toetsing en budget voor plan)
- Betrokkenheid en draagvlak inwoners belangrijk

Werkgroep

- Openbaar (Klökske)
- Dop II, ideeën, functies, foto's
- Ondersteuning Mariëlle Kok, landschapsarchitect

Peter Appeldoorn
Peet van Enckevort
Rob Ummenthun
Wil Willems
Dré Reinders
Henk Selen
Chris Sijbers
Dianne Spreeuwenberg (DR)
Piet Selen (DR)
Piet Kurvers (DR)
Frank Schuurmans (DR)



Informatieavond 14 september

- Informeren & meepraten
- Mening geven over plan
- Vragenlijst (5 vragen):
 - totaalcijfer
 - 3 positieve dingen
 - 3 negatieve dingen
 - verbeteringen
 - aanvullingen
- Goed bezocht (> 40 inwoners)
- Gemiddeld cijfer 7,5



UITNODIGING INFORMATIE AVOND
centrumplan Kronenberg
14 september, 19:30 – 22:00 uur
bij nieuw Kronenbergerhof

Kijk, luister en praat mee over onze visie op de verfraaiing van de kern van Kronenberg

Alle inwoners en geïnteresseerden zijn van harte welkom. De koffie staat klaar ...

Programma:
19:30 de "schuur" gaat open
20:00 inleiding centrumplan door werkgroep
20:15 presentatie plan door Mariëlle Kok
Landschapsarchitect BNT
21:00 vragen & discussie
22:00 sluiting



The site plan shows a central area with several buildings and paths. Labels include 'DELAVERPARK' at the top left, 'DOOR WISSELIJKE BOMMEN' at the bottom left, 'SLOOP' in a circle at the bottom left, 'PARKWEG' at the bottom, 'PARKWEG' at the bottom right, 'RECREATIONALE BOMMEN' at the top right, and 'ZIGPEN' at the right edge. Arrows indicate directions and paths.

Inhoud presentatie blauwdruk

- Inleiding
- Presentatie blauwdruk door Mariëlle Kok
- Overhandiging blauwdruk aan college B&W
- Vragen en discussie

Inhoud presentatie blauwdruk

- Inleiding
- Presentatie blauwdruk door Mariëlle Kok
- Overhandiging blauwdruk aan college B&W
 - ▣ Poster met samenvatting plan
 - ▣ Schetboek
 - ▣ PPT proces en uitkomst vragenlijsten
- Vragen en discussie

Inhoud presentatie blauwdruk

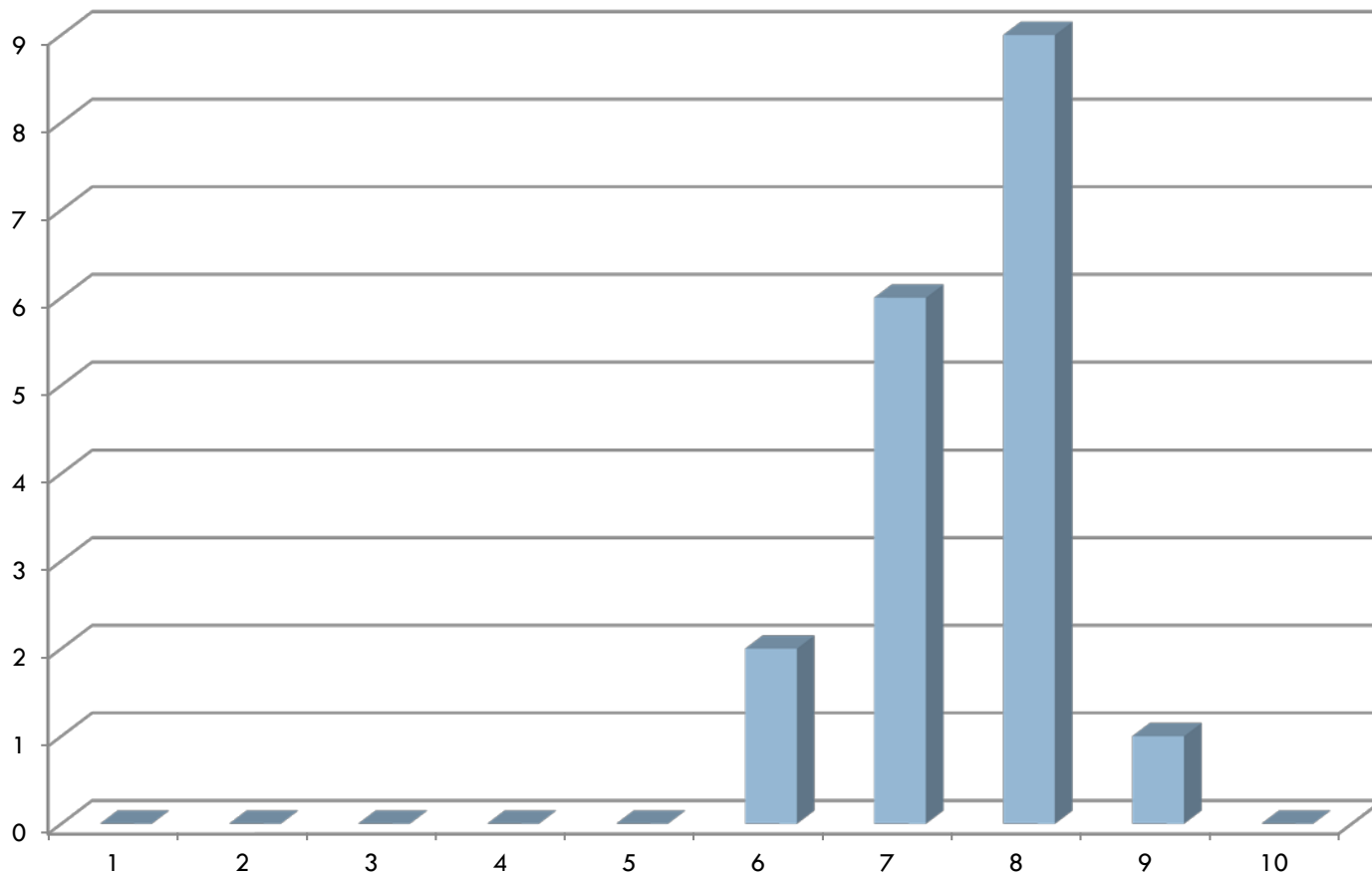
- Inleiding
- Presentatie blauwdruk door Mariëlle Kok
- Overhandiging blauwdruk aan college B&W
- **Vragen en discussie**

Vragen & discussie

- Reactie op plan van gemeente Horst aan de Maas aan dorpsraad gewenst
- Kleine vervolgoopdracht detaillering plan tav uniforme keuze meubilair (banken, fietsrekken, verlichting) wenselijk op korte termijn i.v.m. BMV
- Herplaatsing glascontainer op korte termijn uitwerken
-

Uitkomsten vragenlijsten

- Gemiddeld cijfer van 7,5



Positief aan plan

Positief genoemde elementen	Aantal
schakelkasten wegwerken/ verplaatsen	6
betere verkeersluwte, veiligheid, visueel versmallen	4
parkeerstrook Peelstraat	4
uitbreiding terras	4
verleggen wegen, duidelijke structuur, minder versnippering, meer eenheid	4
totaalplan	4
aandacht straatverlichting	4
meer eenheid in het groen	3
water terug + bruggen	3
meer groen en open karakter, ruimtelijk	3
terug naar vroeger op moderne manier, aandacht historie	2
langsparkeren school	2
groter plein voor de kerk	2
meer parkeerplaatsen	2
oversteekplaatsen kinderen (o.a. Steijvershorst)	2
lelijke plantenbakken verdwijnen	1
zitten rondom kerk	1
multifunctioneel plein	1
beleving kern beter	1
nieuwe bomen	1
beter zicht op kerk	1
jeu de boules	1
aandacht voor de openbare ruimte. lang ondergeschoven	1

Negatief aan plan

Negatief genoemde elementen	Aantal
huidige bomen Peelstraat behouden	5
draaicirkel vracht/agroverkeer	5
drempel ter hoogte begraafplaats vanwege geluidsoverlast en scheuren	2
locatie glascontainer en textiel onbekend	1
relatie kerkplein en dorps/schoolplein onduidelijk	1
halen/brengen kinderen geeft problemen	1
verleggen Amerikaanse weg ten koste van andere zijde	1
opstaand randje plein	1
Parkje met waterelement is knus indien goed aangepakt/onderhouden	1
Americaanse weg te smal voor landbouwvoertuigen en vrachtverkeer	1
geen beelden in Kronenberg (vandalisme)	1
geen parkeerplaatsen binnen bebouwde kom	1
jeu de boules wie zit hier op te wachten?	1
4 oversteekplaatsen schoolkinderen i.v.m. brigadiëren	1
onvoldoende aandacht fietsende schooljeugd	1
te veel groen rondom kerk, bij plein betrekken	1
Versmalling Peelstraat ook veilig i.v.m. vracht en agro verkeer	1
verleggen Meerweg waardoor groenperk verdwijnt en weg voor huis komt te liggen	1
verstening centrum met gevolg voor akoestiek	1
bij versmalling wegen centrum neemt verkeersdruk toe in Heuvelsestraat van landbouw en vrachtverkeer	1

Hoe/wat aanpassen aan plan

Hoe/ wat aanpassen	Aantal
eenrichtingsverkeer Meerweg, in de Kamp en Simonsstraat	2
terrasfunctie zijkant (Americaanse weg) café niet nodig maar aan voorzijde Hees	1
fietsstalling bij Kerk	1
eenzijdig parkeerverbod op Amerikaanseweg	1
bomen Peelstraat behouden	1
Monument oorlog op punt plein i.p.v. beeld	1
voldoende parkeergelegenheid	1
kijk ook naar fietsende schooljeugd	1
grasveld rond kerk verkleinen	1
rondweg Heuvelse straat richting Blaktdijk	1
doorverbinden Simonstraat met Meerweg ter hoogte beek.	1
Aansluiting Meerweg laten zoals nu (zie ook huidig bestemmingsplan ter plaatsen)	1
toepassing geluidsdempend asfalt i.p.v. klinkers	1
handhaven plantsoen ter hoogte aansluiting Meerweg-Hees	1

Wat ontbreekt aan plan

Wat ontbreekt	Aantal
locatie glascontainer/textiel onbekend	4
goede waterafvoer hemelwater	3
bloembakken Meerweg ook weg	1
financiële onderbouwing plan	1
inrichting school cq dorpsplein	1
inrichting meerweg	1
vrachtwagen weren uit centrum of tijdens bepaalde uren toestaan	1
afstemming plan tav verkeersintensiteit en veiligheid	1